

Ideas y Tendencias

INTERIORES

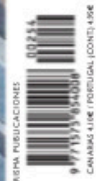
AÑO 22 NÚMERO 254 PVP 3,95 €

ESPECIAL DISEÑO / ALFOMBRAS / CALEFACCIÓN / PÁPELES PINTADOS



**AMOR DE
INVIERNO**

LA CASA QUE
ADORARÁS

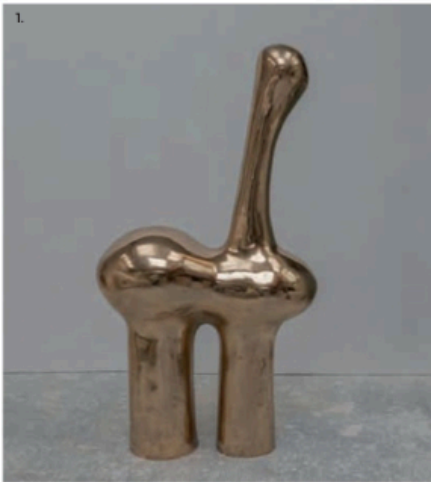


TALENTO CREATIVO

DESIGN & COLLECTING

Eclecticismo, autenticidad y conocimiento

FUNDADA EN 2007 POR EL ANTICUARIO PARISINO DE CUARTA GENERACIÓN PATRICK PERRIN, PAD LONDON ES UNA FERIA DEL REINO UNIDO DEDICADA EXCLUSIVAMENTE AL DISEÑO CONTEMPORÁNEO Y DEL SIGLO XX. EL EVENTO SE LLEVA A CABO CADA MES DE OCTUBRE EN BERKELEY SQUARE, EN EL CORAZÓN DEL PRÓSPERO DISTRITO LONDINENSE DE MAYFAIR. ÉSTAS SON ALGUNAS DE LAS MEJORES PIEZAS



1. Silla Llama
Nacido en Chile, y actualmente viviendo y trabajando en París, Abel Cárcamo es un joven diseñador que ha mostrado su trabajo en exposiciones por todo el mundo, participando en eventos como la Paris y la Milan Design Week, Collectible (Bruselas), Pura Cerámica en Santiago de Chile, la Bialal Iberoamericana de Diseño (en Madrid) o la Design Days de Ginebra, entre otros. Las técnicas tradicionales son un elemento clave de su enfoque, y su conocimiento y su amor por los materiales, como la madera y el bronce, se reflejan en sus diseños escultóricos. Inspirado en las conexiones que pueden aparecer inesperadamente entre diferentes periodos estilísticos, su trabajo se convierte en verdadera artesanía.

2 y 3. Vida Cotidiana / Botellas
La obra de la platera colombiana Alexandra Agudelo busca trascender el estereotipo del trabajo de orfebrería latinoamericana (históricamente ligado a acabados coloniales españoles e influencias neobarrocas) y rinde homenaje a la tradiciones artesanales y naturaleza de las regiones del Pacífico y el Caribe de Colombia.

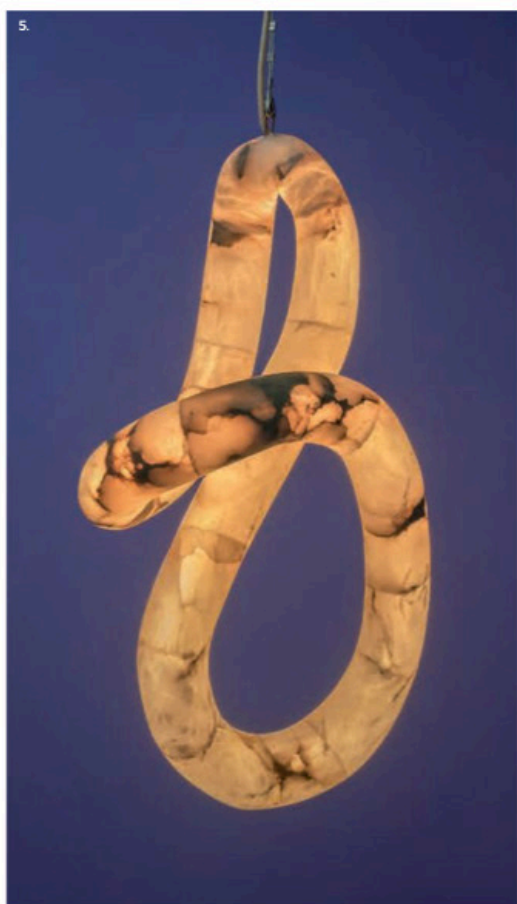


PAD London es la feria hermana de PAD Paris, que tiene lugar cada mes de abril en el Jardin des Tuileries

TALENTO CREATIVO



4, 5 y 6. Aqua Fossil
Formado por los artistas y diseñadores Arán Lozano y Clara Campo, Amarist es un estudio creativo con sede en Barcelona, que se focaliza en la creación de piezas funcionales y esculturas que exploran el impacto de la humanidad en el mundo y los materiales naturales. La serie expuesta quiere mostrar que el elemento principal de la composición molecular de la piedra de alabastro es agua, y cada espejo es único. Las obras presentadas son *Aqua Fossil*, que incluye una lámpara de mesa, una mesa de centro y una escultura que representa una gota de agua.



La feria propone un entorno refinado diseñado para inspirar a coleccionistas, consultores de arte, curadores de museos, diseñadores de interiores y público, entre otros

